

PANIFICAZIONE

DOLCIARIO

PASTICCERIA

PASTA FRESCA

PIZZA



www.abtechexpo.it

ARTE BIANCA
& TECNOLOGIE



19-23
GENNAIO
RIMINI FIERA
EDIZIONE 2013

in contemporanea con:

Sigep ufi

34° Salone Internazionale
Gelateria, Pasticceria
e Panificazione Artigianali

Seguici su: **facebook**
www.facebook.com/SigepPage

NEWS

Oltre 122.000
operatori
attesi a Rimini

A.B. TECH EXPO 2013 è la vetrina irrinunciabile per fare business nel settore dell'arte bianca e scoprire tutte le tecnologie innovative, le nuove tendenze nella produzione e nel consumo, nuovi format di locali e concept di marketing.



Tutta l'Arte Bianca si riunisce a Rimini, dal comparto artigianale a quello industriale.

Nel 2013 l'intera filiera del **pane** e **pizza**, del **dolce** e della **pasticceria** si presentano insieme al grande SIGEP per un **evento unico in Italia** e leader assoluto a livello mondiale.

Ad **A.B.Tech Expo** tutte le soluzioni, la flessibilità e professionalità dell'artigiano e l'automazione dell'industria.



A.B. Tech Expo e Sigep insieme

Oltre **122.000** operatori • **100.000** mq espositivi

LE AZIENDE PROTAGONISTE

- Macchinari impianti ed attrezzature
- Forni
- Materie prime ed ingredienti
- Arredi
- Tecnologie per il packaging
- Servizi editoria ed istituzioni

I VISITATORI

- Panifici
- Pasticcerie
- Ciocolaterie
- Pastifici
- Pizzerie
- Catene alberghiere e di ristorazione
- Centri d'acquisto
- Grossisti
- Agenti e rivenditori
- Importatori
- GDO
- Industria

Nuove opportunità di mercato

A.B. Tech Expo insieme al grande Sigep è l'unica manifestazione fieristica al mondo dove l'operatore può realmente comprendere il mercato e tutta la filiera dell'arte bianca, grazie all'esposizione completa di tutti gli ingredienti, attrezzature, macchinari e alle competizioni internazionali rivolte all'eccellenza mondiale.



“ISCRIVITI ad A.B. Tech Expo NEWS”

Registrati sul sito www.abtechexpo.it e riceverai gratuitamente tutti gli aggiornamenti e le novità sulla manifestazione.



Sigep è il salone più importante al mondo per la gelateria e la pasticceria artigianali



SIGEP 2012 ha occupato **14 padiglioni per circa 90.000 mq**, sui quali erano disposte le offerte di **850 imprese** appartenenti ai settori **gelateria, pasticceria, panificazione e caffè**.

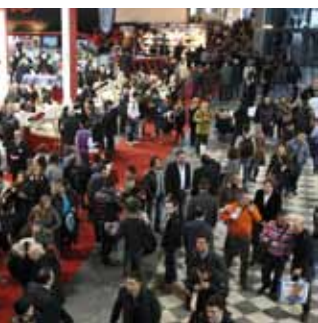


122.697

i visitatori di **Sigep** 2012 di cui esteri 23.854

Insieme moltiplicano il Business

espositivi • **1.000** espositori



Top Buyer da tutto il mondo ad A.B. Tech Expo

A.B. Tech Expo garantisce gratuitamente agli espositori incontri con i top buyer selezionati da tutto il mondo, grazie ad un'agenda preordinata di appuntamenti.



Guarda il video dei Top Buyer



A.B. Tech Expo Néo la community dei néo esercenti

A.B. Tech Expo Néo supporta la community dei néo esercenti con **tutoraggio gratuito**. Soddisfa le esigenze informative, formative e di relazioni di chi recentemente ha avviato, o sta per avviare, una nuova impresa. **Mette in comunicazione** i néo imprenditori con i fornitori più qualificati.



LA LINEA DIRETTA PER I NEO IMPRENDITORI

Guarda il video dei Néo Imprenditori

ABeventi
laboratori e formazione
techexpo



BREAD CUP

Campionato Internazionale della Panificazione



I LOVE PIZZA

Competizioni e laboratori sperimentali



TECHPASTA EVENTI

Convegni, seminari formazione



JUNIORES PASTRY WORLD CUP

Campionato Mondiale Pasticceria Juniores

A Rimini nella capitale europea dell'ospitalità Fieristica Congressuale



Un quartiere fieristico all'avanguardia



Il quartiere fieristico di Rimini è stato progettato dallo Studio GMP di Amburgo, una delle massime competenze mondiali nel settore. Ecco i valori e i numeri della struttura.



Grande, attrezzato e piacevole da visitare

Il quartiere fieristico di Rimini sorge nella zona nord della città, vicina al casello dell'autostrada A14. All'interno del quartiere, a cui si accede attraverso con 3 ingressi, vi è la Stazione ferroviaria (sulla linea ferroviaria Milano-Bari) dove fermano ogni giorno 16 treni, in contemporanea con le manifestazioni. E' inoltre disponibile un'Elisuperficie. Le dimensioni della struttura sono notevoli: La superficie totale è di 460.000 metri quadrati, di cui 109.000 m2 dedicati all'area espositiva di 16 padiglioni e 160.000 mq alle aree verdi. Nell'area vi sono 11.000 posti auto, 24 Sale Convegni (da 20 a 730 posti), Sala Stampa, ristoranti e servizi vari. Un Terminal bus interno permette un accesso diretto a chi arriva con i mezzi pubblici o con i bus dagli alberghi e dall'aeroporto. Il quartiere è interamente cablato.

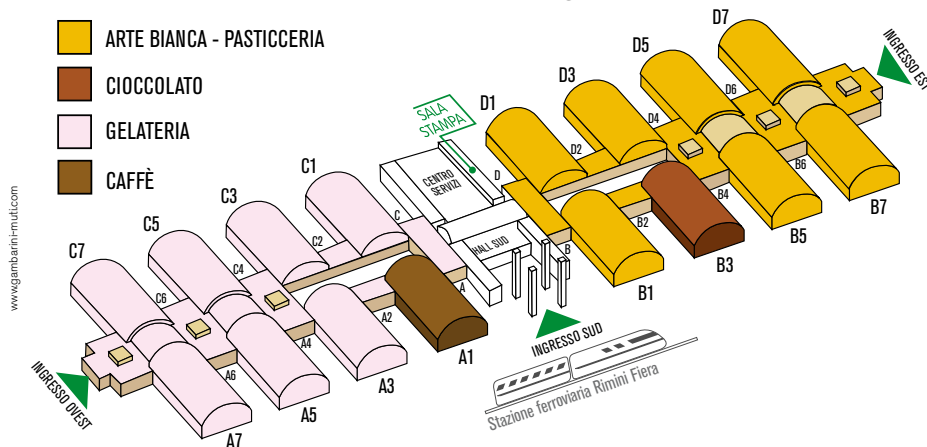


PALAECONGRESSI DI RIMINI

Un grande, innovativo Palaecongressi

Nel 2011 è stato inaugurato il nuovo Palaecongressi di Rimini - gestito dal Convention Bureau della Riviera di Rimini, società del Gruppo Rimini Fiera - che assieme al quartiere fieristico, posiziona la città come destinazione d'affari d'eccellenza. Si tratta della più grande struttura per l'organizzazione di congressi del nostro paese, unica per originalità strutturale, flessibilità d'utilizzo, dotazioni tecnologiche, relazione e richiamo al territorio. 39 sale, 9.000 sedute complessive, una sala principale di 4.700 posti, 11.000 mq di aree espositive, 500 parcheggi sotterranei: sono questi i numeri principali del nuovo Palaecongressi di Rimini (www.riminipalaecongressi.it)

Un intero quartiere: 16 padiglioni dedicati ad A.B. Tech Expo e Sigep



FERROVIA
Fermata diretta "RIMINIFIERA" all'interno del quartiere fieristico.
www.riminifiera.it/stazione www.trenitalia.it

BUS NAVETTA GRATUITO
- da e per l'aeroporto di Bologna. Prenotazione obbligatoria (dal 01/12/12) www.sigep.it o al n° 349 3000293 (tempo di percorrenza h. 1.30)
- da e per l'aeroporto di Forlì. Prenotazione obbligatoria (dal 01/12/12) www.sigep.it o al n° 0541 744266 (tempo di percorrenza 30 min.)

AUTOSTRADA
Autostrada Adriatica A14 collega Bologna con Rimini.
Per raggiungere il quartiere fieristico uscire ai caselli Rimini Nord, distante 3 km o Rimini Sud, distante 7 km. www.autostrade.it

VIA AEREA
Aeroporti di Rimini - www.riminiairport.com
Bologna (120 km) www.bologna-airport.it
Ancona (90 km) www.ancona-airport.com
Forlì (50 km) www.forliairport.it

PER PRENOTARE UN BUON ALBERGO A RIMINI
TRAVELACX Business Travel Service
Tel. 0541 305882 - 800083633 Fax 0541 305842 www.travelacx.it
Sono inoltre disponibili interessanti pacchetti Volo + Hotel

Rimini Fiera SpA Via Emilia,155 - 47921 Rimini RN

ARTE BIANCA / PASTICCERIA Info Espositori:

Project Manager:
Giorgia Maioli
Tel. 0541 744220
Fax 0541 744772
g.maioli@riminifiera.it

Ufficio Vendite:
Laura Tentoni
Tel. 0541 744604
Fax 0541 744772
l.tentoni@riminifiera.it

Ufficio Vendite:
Simonetta Mariani
Tel. 0541 744521
Fax 0541 744772
s.mariani@riminifiera.it

Promosso da:



In collaborazione con



Promosso e organizzato da:

